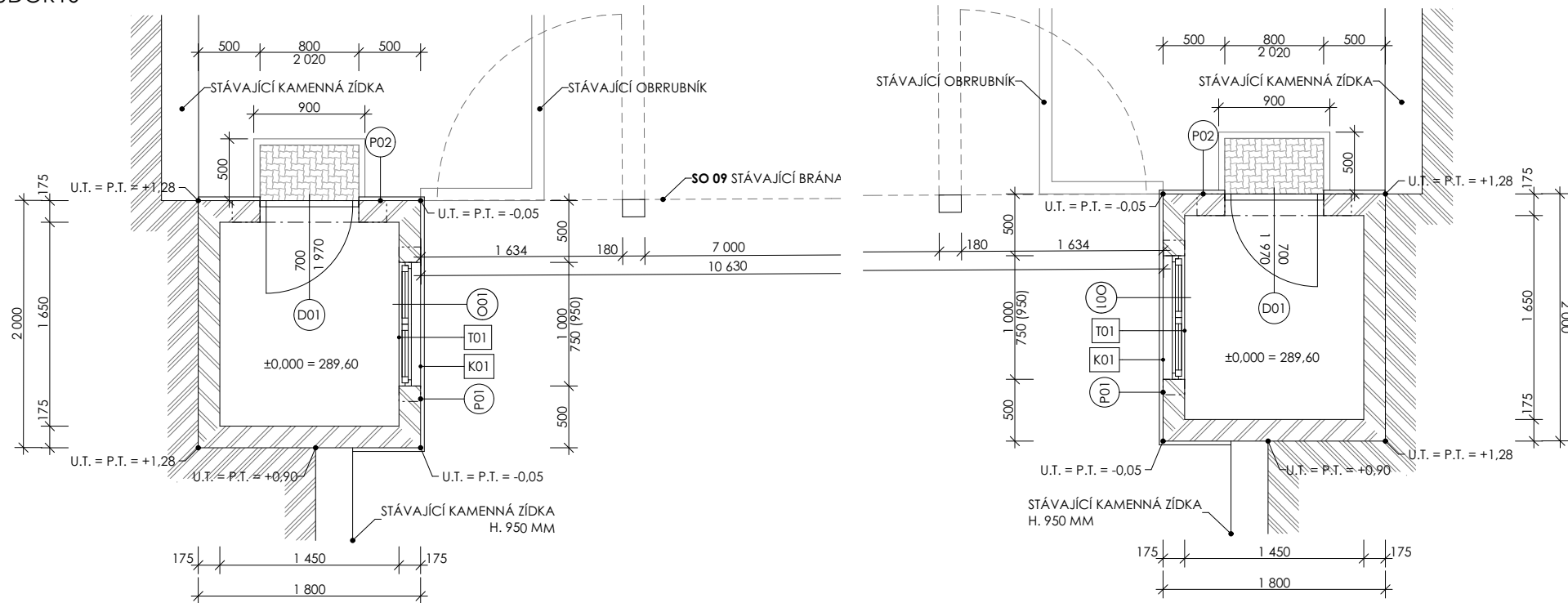
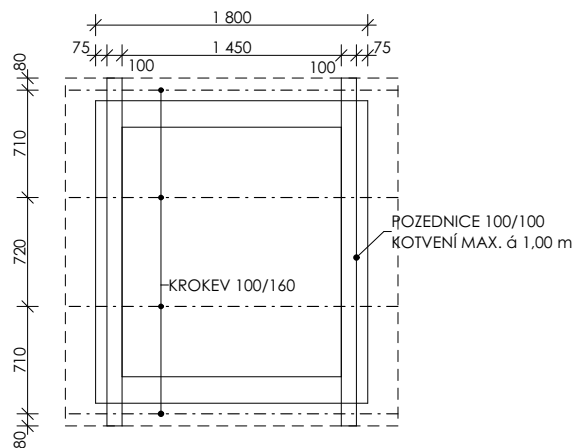


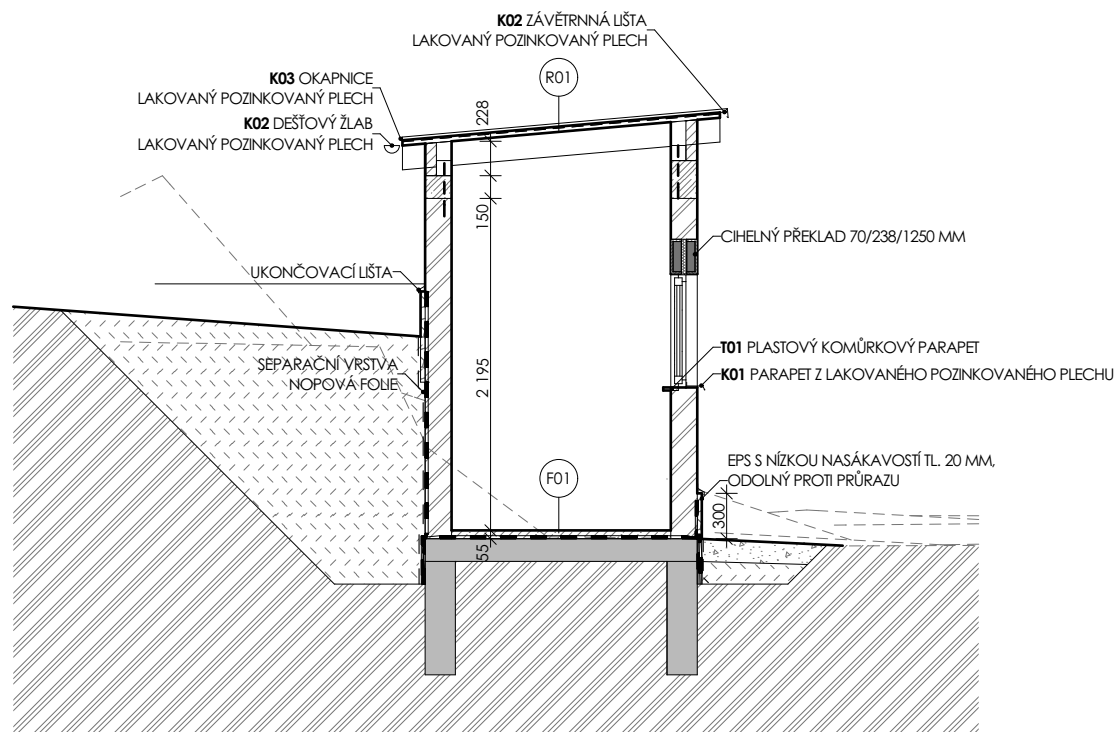
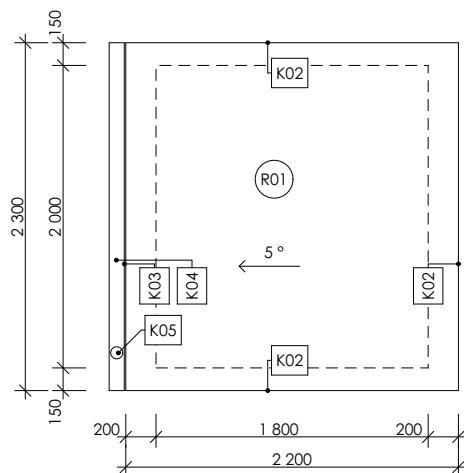
## PŮDORYS



## PŪDORYS KROVU



## PŮDORYS STŘECHY



## SKLADBY KONSTRUKCÍ

**F01 PODLAHA**

- EPOXIDOVÝ NÁTER
- ROZNAŠEČI BETONOVÁ MAZANINA S VÝZIŽNOU SVAŘOVANOU SÍŤI 4/150/150
- SBS MODIFIKOVANÝ ASFALTOVÝ PÁS S VÝZIŽNOU VLOŽKOU ZE SKLENĚNÉ KANINY
- PENETRAČNÍ ASFALTOVÁ EMULZE
- STÁVAJÍCÍ PODKLADNÍ BETON

## R01 STŘEŠNÍ PLÁŠŤ

- SVRCHNÍ ASFALTOVÝ PÁS CELOPLOŠNĚ NATAVENÝ (MODIFIKOVANÝ ASFALTOVÝ PÁS S PE VLOŽKOU A MINERÁLNÍM POSYPEM, TL. 5,0 MM)
- SPODNÍ ASFALTOVÝ PÁS PŘÍBITÝ K PODKLADU (OXIDOVANÝ ASFALTOVÝ PÁS TL. 3,5 MM)
- BEDNĚNÍ Ž PŘEN TL. 25 MM S VLOŽENÝM PÉREM
- KROKVE 100/160. HOBLOVANÉ, TENKOVRSNÁ LAZURA

## LEGENDA MATERIÁLŮ




**OBVODOVÁ STĚNA**  
KERAMICKÉ BLOKY P+D TL. 175 MM  
BLOKY P10 NA MALTU M5,0

## LEGENDA PŘEKLADŮ

OZN.	POPIS	DĚLKA [MM]
P01	2 x CIHELNÝ PŘEKLAD 70/238/1250 MM + VLOŽENÁ IZOLACE EPS 100 S TL. 30 MM	1 250
P02	2 x CIHELNÝ PŘEKLAD 70/238/1250 MM + VLOŽENÁ IZOLACE EPS 100 S TL. 30 MM	1 250

±0,000 = 290,250 m n.m. Souř.systém: JTSK Výškový systém: BpV

<p>název projektu</p> <p><b>ATLETICKÝ STADION KOSTELEC NAD ORLÍČÍ</b></p>	
<p>stupeň</p> <p>DPS</p> <p>DOKUMENTACE PRO PROVÁDĚNÍ STAVBY</p>	<p>místo stavby</p> <p>KOSTELEC NAD ORLÍČÍ</p> <p>p.č. 395, 436/1, 436/5</p> <p>k. ú. Kostelec nad Orlicí [670197]</p>
<p>stavebník</p> <p>Město Kostelec nad Orlicí</p> <p>Palackého náměstí 38</p> <p>517 41 Kostelec nad Orlicí</p>	<p>generální architekt</p>  <p><b>ŘEZANINA &amp; BARTOŇ, s.r.o.</b></p> <p>Jenikovice 111</p> <p>503 46 Jenikovice</p>
<p>autorizace</p>	<p>projektant části</p> <p><b>ŘEZANINA &amp; BARTOŇ, s.r.o.</b></p> <p>Jenikovice 111</p> <p>503 46 Jenikovice</p> <p><b>Ing. Jiří Bartoň</b></p> <p>+420 774 212 782</p> <p>barton@rabarch.cz</p> <p><b>Ing. Jiří Bartoň</b></p> <p>Studénky 160, 549 02 Velké Poříčí</p> <p>ČKAIT 0602517</p> <p>v oboru pozemní stavby</p>

část			
D.1.1		ARCHITEKTONICKO-STAVEBNÍ ŘEŠENÍ	
výkres			
SO 08 VSTUPNÍ OBJEKTY - PŮDORYS, ŘEZ			
datum zhotovení	měřítko	číslo výkresu	paré
02/2017	1:50	D.1.1.22	
datum revize	číslo revize		
-	-		

DÍLO JE CHRÁNĚNO AUTORSKÝM ZÁKONEM. JAKÉKOLIV ROZMNOŽOVÁNÍ ČI VYTVÁŘENÍ KOPIÍ BEZ VĚDOMÍ AUTORA JE ZAKÁZÁNO